



# Observatoire du Commerce de proximité

## Données du 4<sup>e</sup> trimestre 2008

L'activité des commerces de proximité semble avoir été morose au 4<sup>e</sup> trimestre 2008. Décembre, jugé plutôt satisfaisant, aura juste suffi à compenser un mois de novembre plus difficile.

### Le commerce dans les Alpes de Haute-Provence

Le secteur du Commerce représente 28% du total des entreprises des Alpes de Haute-Provence.

En mars 2009, il y avait, dans le commerce de détail, toutes branches confondues, 2529 unités enregistrées au registre du commerce et des sociétés, pesant plus de 8000 emplois (salariés et non salariés).

### L'observatoire du commerce de proximité

Cet outil a pour but de mesurer l'activité des établissements de détail inférieur à 300m<sup>2</sup> qui composent les centres-villes des Alpes de Haute-Provence. Sont principalement exclus du champ de l'enquête les activités non sédentaires ainsi que la grande distribution.

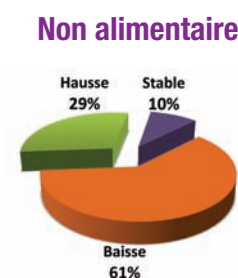
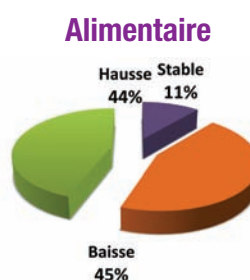
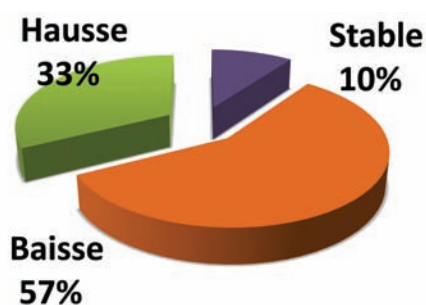
La population étudiée est donc composée de 1783 établissements pesant plus de 4300 emplois (salariés et non-salariés).

## Chiffres d'affaires et effectifs

Plus de la moitié des professionnels ayant répondu à l'enquête ont connu une diminution de leurs chiffres d'affaires entre le 4<sup>e</sup> trimestre 2007 et le 4<sup>e</sup> trimestre 2008. Néanmoins le C.A. moyen est quasiment stable avec une évolution de -0.4%. Si les effectifs se sont maintenus entre les deux périodes, 16% des professionnels interrogés ont déclaré une diminution de leur effectif total (salariés et non-salariés).

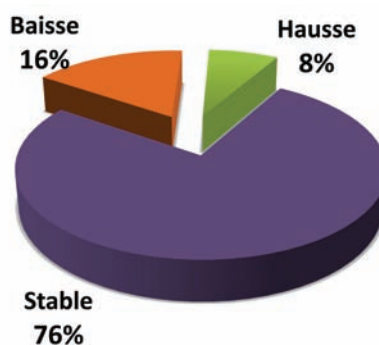
### Evolution des chiffres d'affaires entre les 4<sup>e</sup> trimestres 2007 et 2008

Les graphiques ci-dessous représentent, en part de répondants, l'évolution des chiffres d'affaires entre les deux périodes.



### Evolution de l'effectif total entre les 4<sup>e</sup> trimestres 2007 et 2008

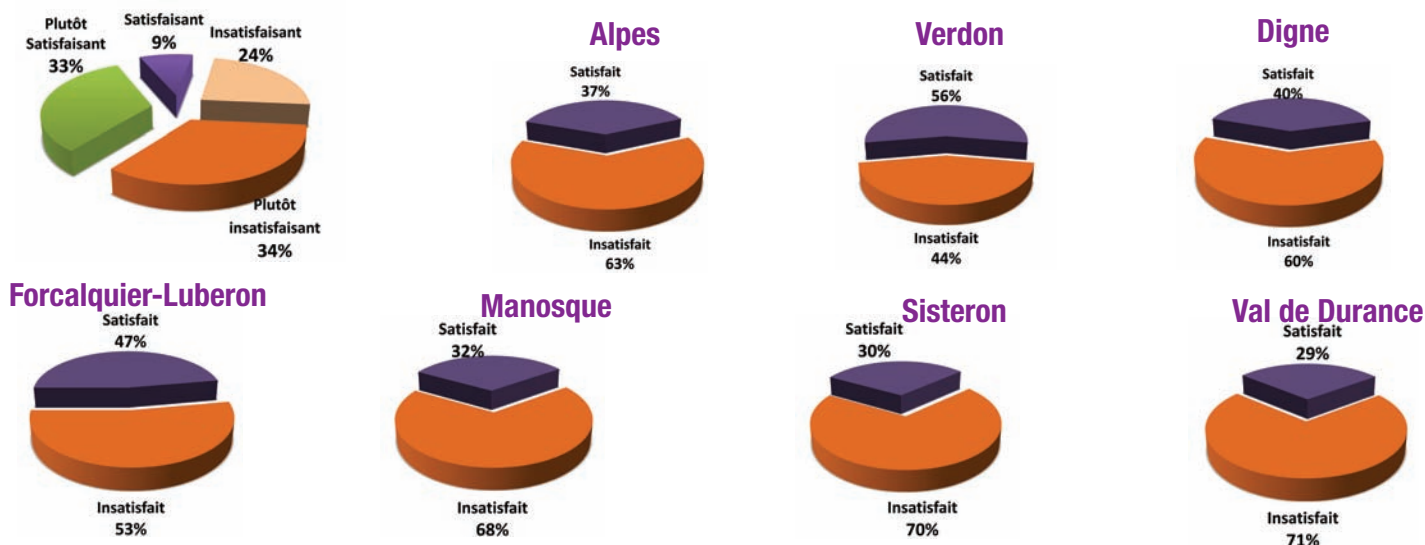
Les graphiques ci-dessous représentent, en part de répondants, l'évolution des effectifs salariés et non-salariés entre les deux périodes.



## Appréciation de l'activité

Les répondants à l'enquête se montrent majoritairement insatisfaits de l'activité au 4<sup>e</sup> trimestre 2008. Ces opinions reflètent les difficultés que les commerçants ont rencontré dans la 1<sup>ère</sup> partie du dernier trimestre 2008.

Part des réponses à la question : « Comment qualifieriez-vous votre activité au 4<sup>e</sup> trimestre 2008 ? »

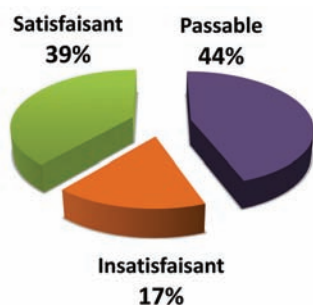


## Appréciation de la fréquentation

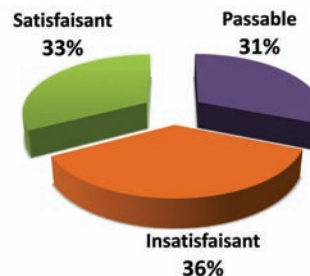
Les professionnels interrogés se montrent plus enthousiastes quant aux niveaux de fréquentation du dernier trimestre de 2008. Seuls 32% d'entre eux sont insatisfaits. Les plus mécontents sont les commerçants de produits non-alimentaires.

Part des réponses à la question : « Comment jugez-vous le niveau de fréquentation de votre clientèle au 4<sup>e</sup> trimestre 2008 ? ».

### Alimentaire



### Non Alimentaire



### Éléments de satisfaction

- Fidélité de la clientèle
- Un mois de décembre globalement satisfaisant

### Éléments de préoccupation

- Impact de la conjoncture nationale et internationale sur les comportements de consommation
- Un mois de novembre morose
- Concurrence (grande distribution, enseignes nationales, internet)

## Note méthodologique

L'enquête se base sur un panel de plus de 120 commerçants structurellement représentatifs en termes de branches d'activités et de répartition sur le territoire. À la fin de la phase de collecte, 107 questionnaires ont été centralisés pour l'analyse des données quantitatives et qualitatives, représentant 6% du total de la population étudiée. Ces 107 établissements représentent 37 activités différentes (codes NAF) et sont répartis sur 16 communes du département. Pour l'analyse, les activités sont séparées entre le commerce de détail alimentaire et non-alimentaire ainsi que sur 7 zones géographiques (Alpes, Verdon, Digne-les-Bains, Forcalquier-Lubéron, Manosque, Sisteron, Val-Durance).

### Population totale étudiée

Commerce de détail	Etablissements
Alimentaire	500
Non Alimentaire	1286
<b>Total</b>	<b>1783</b>

### Echantillon

Commerce de détail	Etablissements
Alimentaire	28
Non Alimentaire	79
<b>Total</b>	<b>107</b>

La CCI des Alpes de Haute-Provence remercie les panelistes pour leur engagement ainsi que les représentants des Unions Commerciales qui ont relayé avec succès cette initiative et contribué à la mobilisation des commerçants autour des objectifs poursuivis par cet observatoire.

**Observatoire du commerce de proximité**  
**Chambre de commerce et d'industrie des Alpes de Haute-Provence - Service Opérations collectives**

60 boulevard gassendi - 04000 Digne-les-Bains  
 Tél : 04 92 30 80 99 - Fax : 04 92 30 80 91 - email : observatoire@digne.cci.fr