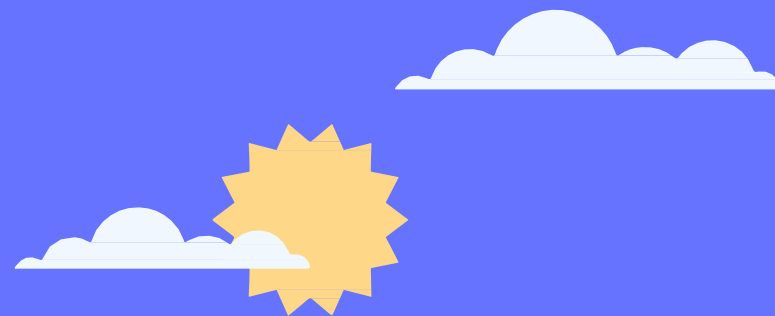


CONJONCTURE DÉPARTEMENTALE

ENQUÊTE RÉALISÉE AUPRÈS DES CHEFS D'ENTREPRISES
DES ALPES-DE-HAUTE-PROVENCE



Bilan 2020 et perspectives 2021

*“ Des entreprises en manque
de visibilité ”*



**CCI ALPES
DE-HAUTE-PROVENCE**

Méthodologie

L'enquête de conjoncture est conduite chaque trimestre auprès des entreprises ressortissantes de la chambre de commerce et d'industrie des Alpes-de-Haute-Provence.

***717 entreprises** ont participé à cette dernière vague d'enquête qui s'est déroulée au cours du mois de **janvier 2021**.*

*Cet échantillon d'entreprises, représentatif de la diversité territoriale, sectorielle et catégorielle du tissu économique départemental, emploi plus **de 6 200 salariés** et a généré en 2020 un chiffre d'affaires cumulé de **1,4 milliard d'euros**.*

Sommaire

BILAN 2020

Un recul inédit des chiffres d'affaires

Une majorité d'entreprises impactées par la crise

PERSPECTIVES 2021

Des conditions limitatives encore très présentes

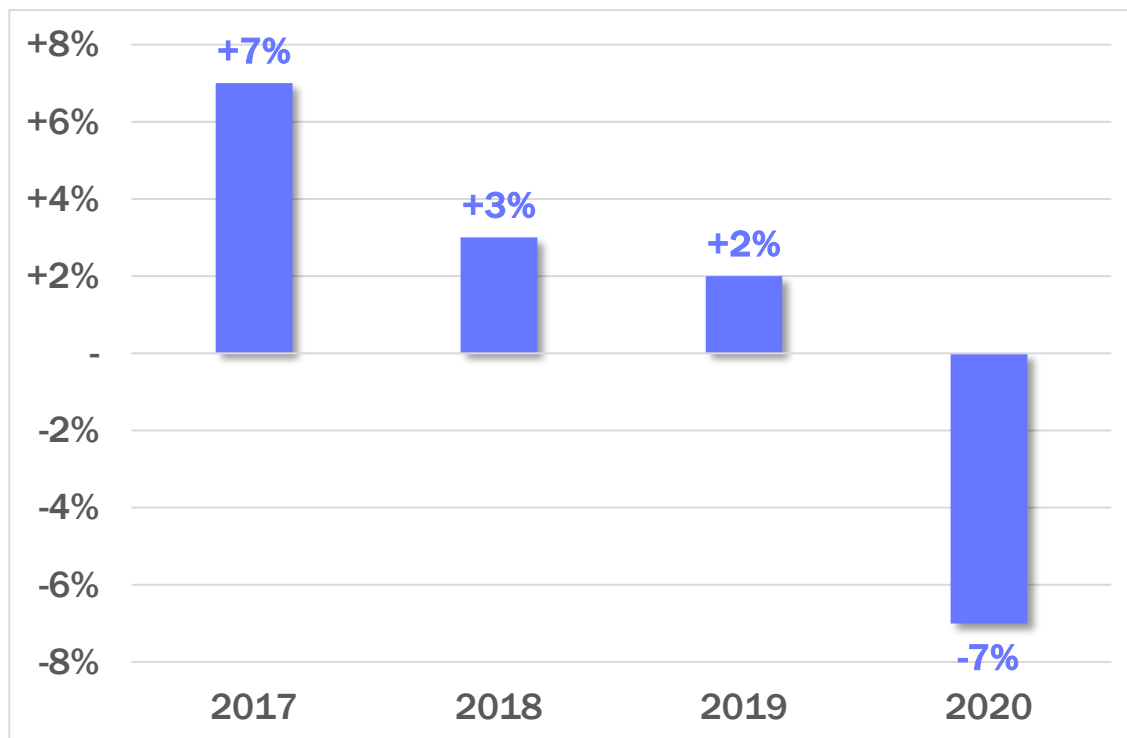
Des entreprises confrontées à des difficultés

Des entreprises dans l'expectative

Recul inédit des chiffres d'affaires des entreprises



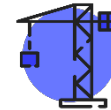
- 7 % en 2020 par rapport à 2019



→ Évolution des chiffres d'affaires par secteur d'activité



- 1,5 % pour les industries



- 8 % pour la construction



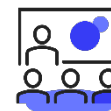
- 2,5 % pour le commerce de détail



+ 1,5 % pour le commerce de gros



- 33 % pour les cafés, hôtels, restaurants

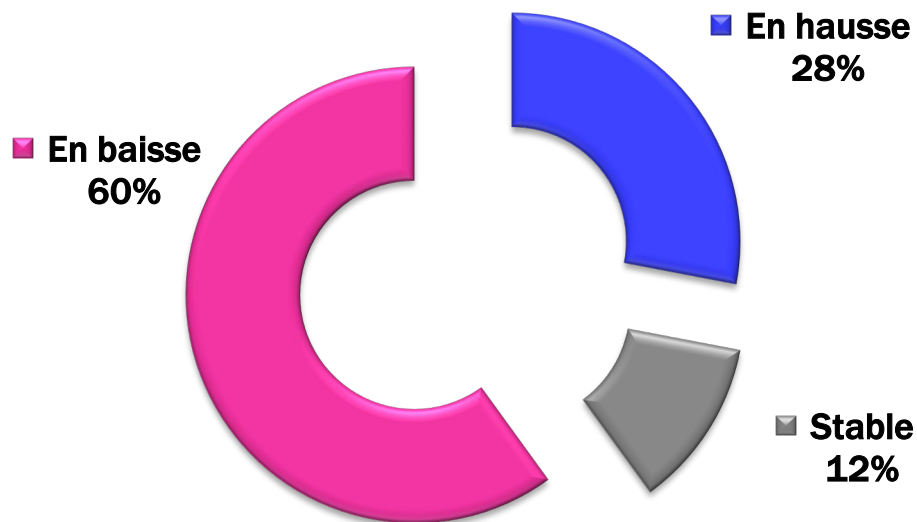


- 13 % pour les autres services

Une large majorité d'entreprises impactées par la crise



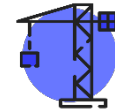
Six entreprises sur dix ont subi une baisse de leur chiffre d'affaires



→ Proportion d'entreprises ayant subi une baisse de leur chiffre d'affaires



58 % pour les industries



58 % pour la construction



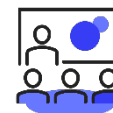
54 % pour le commerce de détail



50 % pour le commerce de gros



81 % pour les cafés, hôtels, restaurants

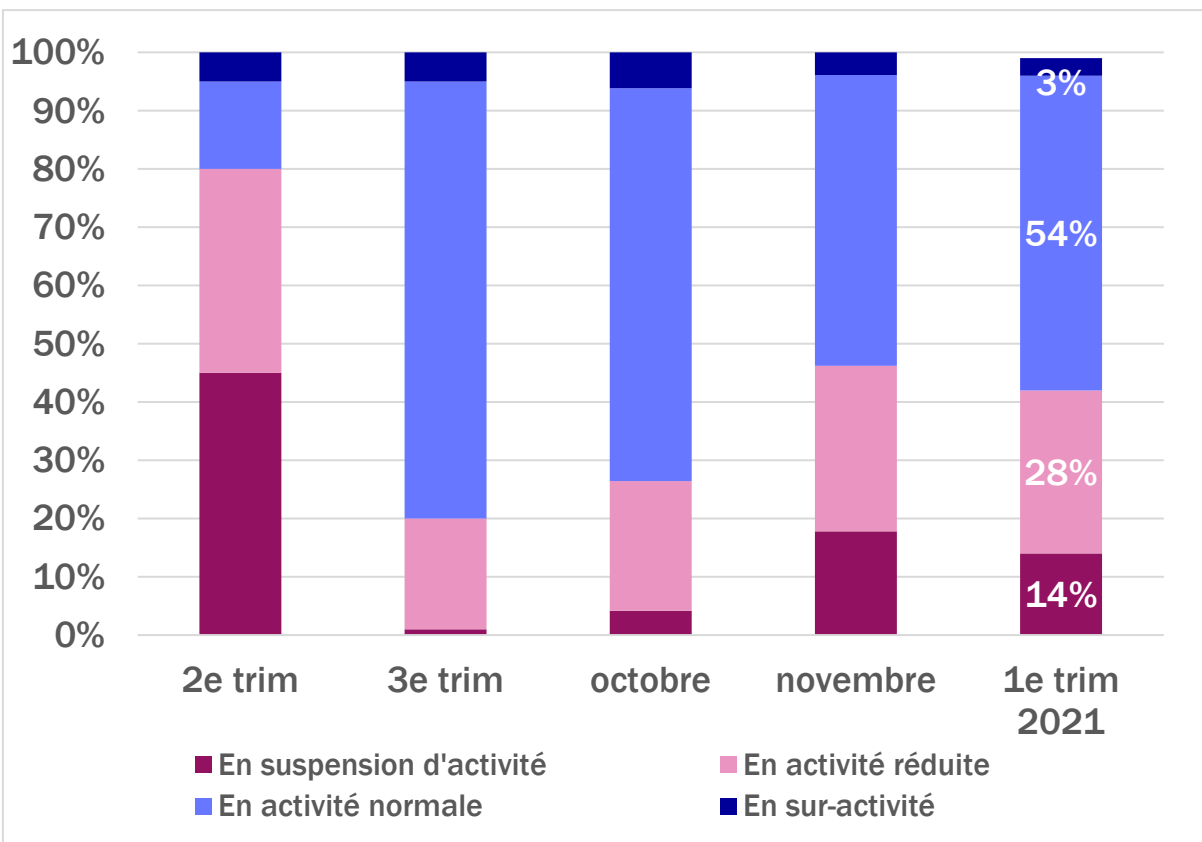


62 % pour les autres services

Des conditions limitatives encore très présentes



42 % des entreprises n'ont pas retrouvé leur niveau d'activité



→ Part des entreprises en sous-activité par secteur



29 % pour les industries



16 % pour la construction



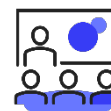
33 % pour le commerce de détail



24 % pour le commerce de gros

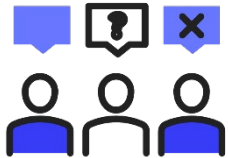


95 % pour les cafés, hôtels, restaurants

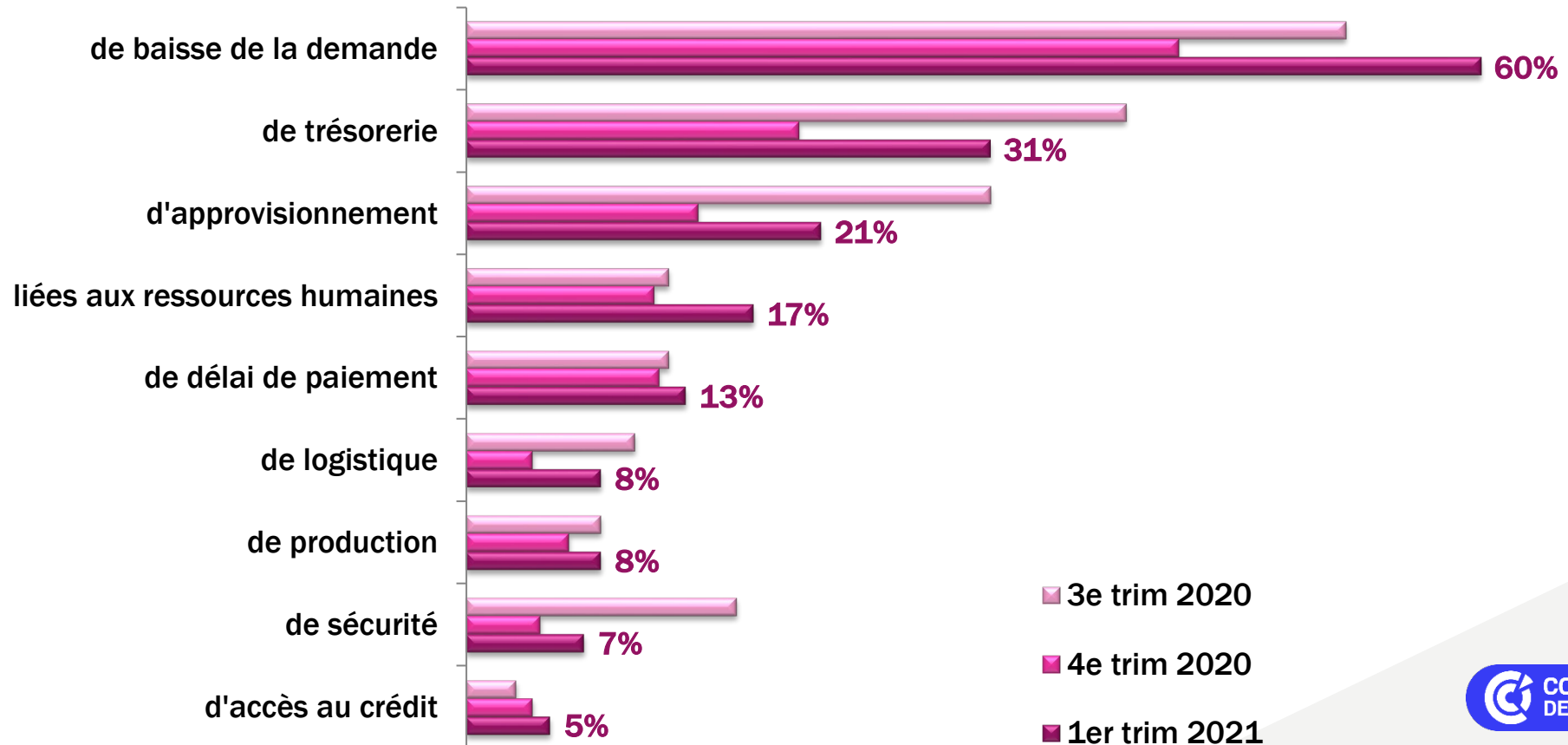


47 % pour les autres services

Des entreprises confrontées à des difficultés



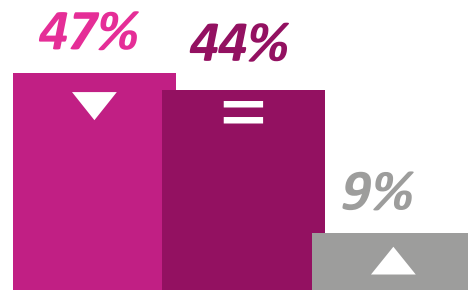
6 entreprises sur 10 préoccupées par la baisse de la demande



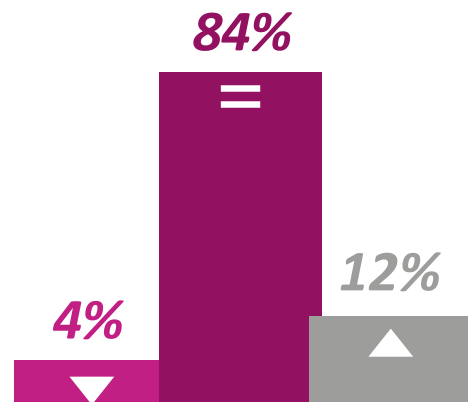
■ 3e trim 2020
 ■ 4e trim 2020
 ■ 1er trim 2021

Des entreprises dans l'expectative

→ Prévisions d'évolution des **chiffres d'affaires** au 1^{er} semestre 2021



→ Prévisions d'évolution des **effectifs permanents** au 1^{er} semestre 2021



A quel terme les chefs d'entreprises envisagent-ils un retour à une activité « normale » ?

37% des chefs d'entreprises espèrent un **retour à la normale en 2021**

22% des chefs d'entreprises anticipent un **retour à la normale en 2022**

ET 2% des chefs d'entreprises craignent un **retour à la normale après 2022**

MAIS 39% ne savent pas quand ce retour à la normale aura lieu

ENTREPRISES LES PLUS CONFIANTES



Construction

ENTREPRISES LES PLUS PESSIMISTES



Cafés, Hôtels,
Restaurants,

→ Les principales craintes des entreprises

▶ **3^e confinement (68 %)**

▶ **Baisse de la demande (55%)**



**CCI ALPES
DE-HAUTE-PROVENCE**