

Tout ce que vous voulez savoir sur la CCI... en 45 questions

2-Fonctionnement Infographie

Clarifier le fonctionnement de votre CCIT et détailler ses attributions, pour être plus proches de vous, tels sont les objectifs de cette rubrique lancée la semaine dernière et que nous poursuivons aujourd'hui en abordant l'organisation et les missions de notre institution, au travers d'une infographie.

Notre organisation

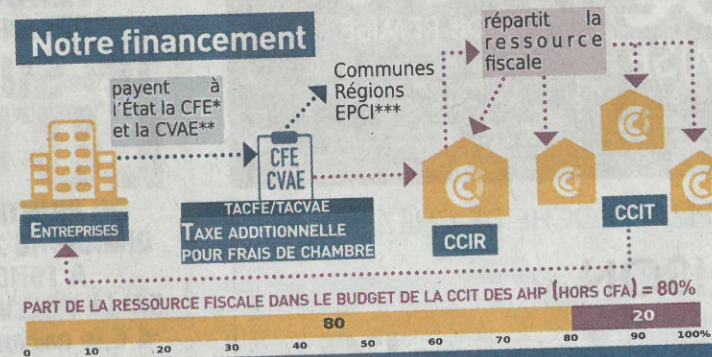
Etablissements publics sous tutelle de l'État, les CCI, gérées par des chefs d'entreprises, représentent les entreprises auprès des pouvoirs publics et les accompagnent dans leur développement.



Nos missions

- Représenter les intérêts des entreprises en activité,
- Collaborer avec les pouvoirs publics à l'élaboration et à la mise en œuvre de projets d'aménagement et de développement,
- Apporter une assistance individuelle ou collective aux entreprises pour favoriser leur développement.

Notre financement



*CFE : Cotisation Foncière des Entreprises
**CVAE : Cotisation sur la Valeur Ajoutée des Entreprises
***EPCI : Etablissement Public de Coopération Intercommunale



04 92 30 80 92 - www.digne.cci.fr - communication@digne.cci.fr CCIT04

CCI ALPES DE-HAUTE-PROVENCE